

## بنام خدا

### راهنمای چاپ و برنامه ریزی نمودن برچسب های RFID (گردآورنده سید پیام قربی)

یکی از روش های نوین در ارائه خدمات در کتابخانه ها، استفاده از تکنولوژی RFID در بخش های مختلف ساختار کتابخانه ها می باشد. این تکنولوژی برای اولین بار، در نسخه ۵ نرم افزار سیمرغ معرفی و به کتابخانه ارائه شد. جهت استفاده از این تکنولوژی می بایست در قفل سخت افزاری مربوط به سیستم امانات، قابلیت استفاده از این سیستم RFID پیاده سازی شود.

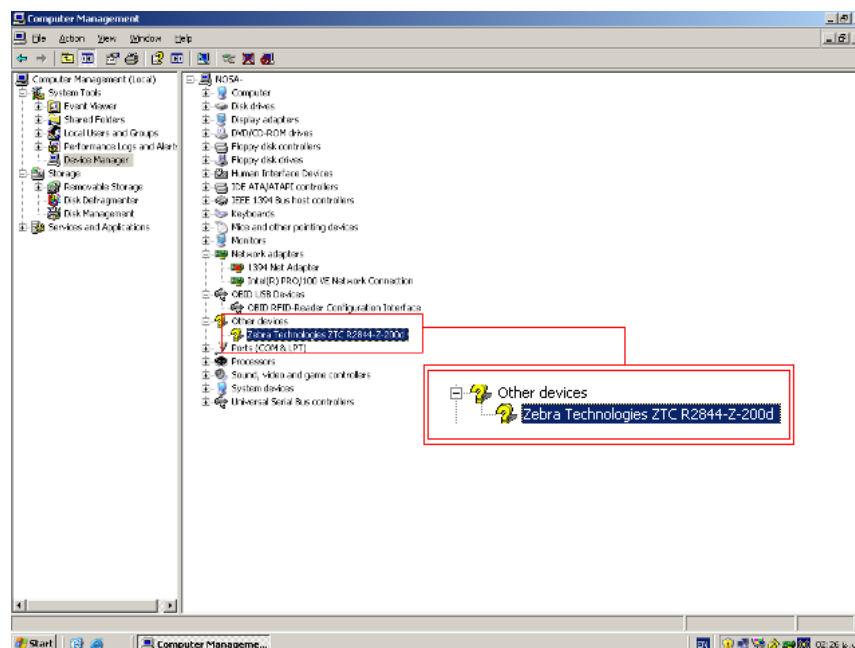
بطور کلی مراحل چاپ برچسب های مربوط به RFID، به دو دسته چاپ و فعال نمودن برچسب ها تقسیم می شود. بخش چاپ خود شامل سه بخش می باشد:

۱. نصب چاپگر Zebra
۲. تعریف پیش فرض های فرم های چاپگر
۳. چاپ برچسب ها

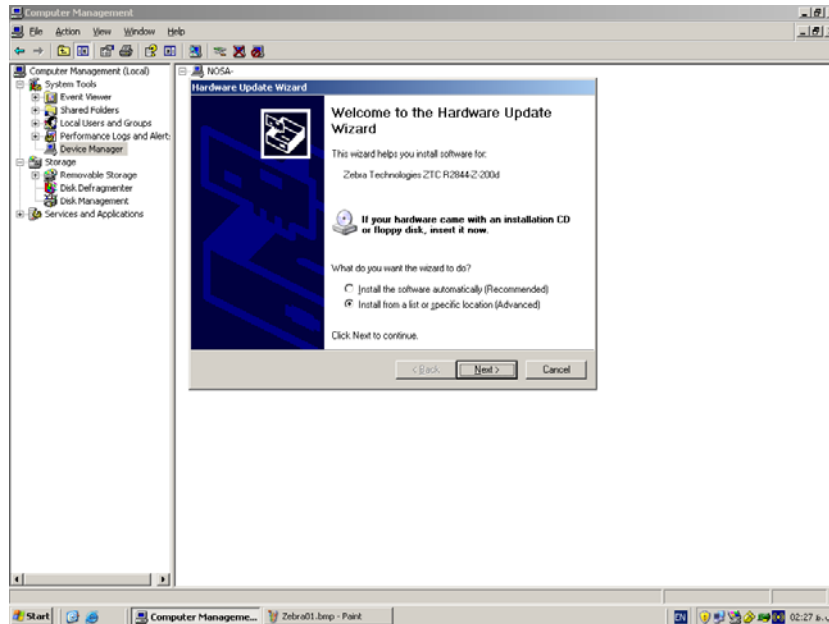
### نصب چاپگر Zebra

به دلیل همزمان بودن چاپ برچسب ها و برنامه ریزی کردن اطلاعات مربوط به یک سند در یک برچسب RFID، چاپگر خاصی توسط شرکت Zebra طراحی گردیده که تنها چاپگر قابل استفاده جهت انجام این امور می باشد. این چاپگر قابل استفاده از دو پورت USB و LPT می باشد. در هنگام اتصال چاپگر به کامپیوتر توسط هر یک از پورت ها، پنجره ای نمایش داده می شود که می توان توسط آن چاپگر Zebra را روی کامپیوتر مربوطه نصب نمود. لازم به ذکر است که فایل های مربوط به Driver چاپگر در لوح فشرده همراه چاپگر ارائه شده و جهت نصب چاپگر دسترسی به این فایل های الزامی می باشد.

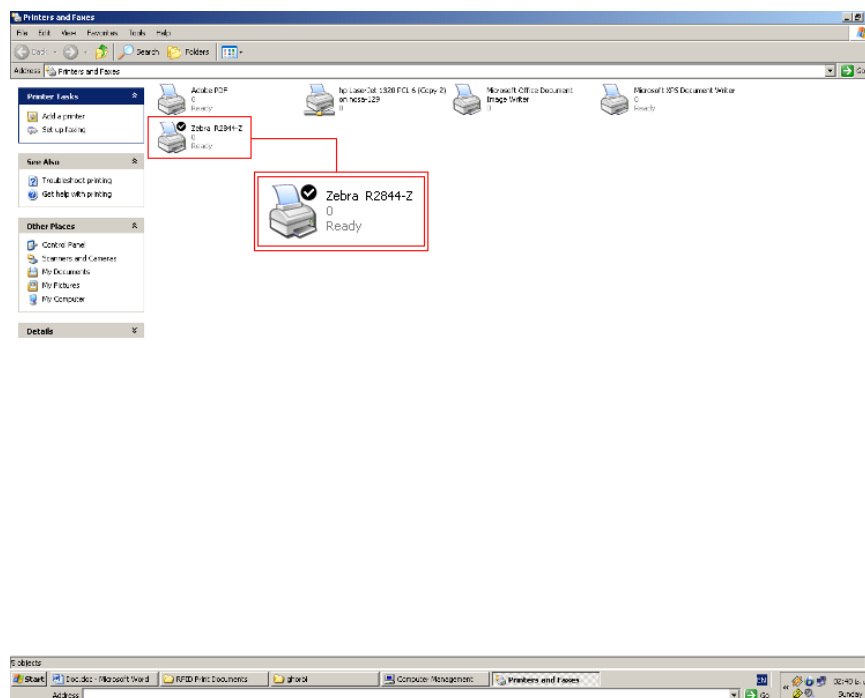
پس از شناسایی چاپگر توسط ویندوز در فهرست سخت افزار های شناسایی و نصب شده در بخش Device Manager، نام چاپگر Zebra نشان داده می شود. (مطابق شکل)



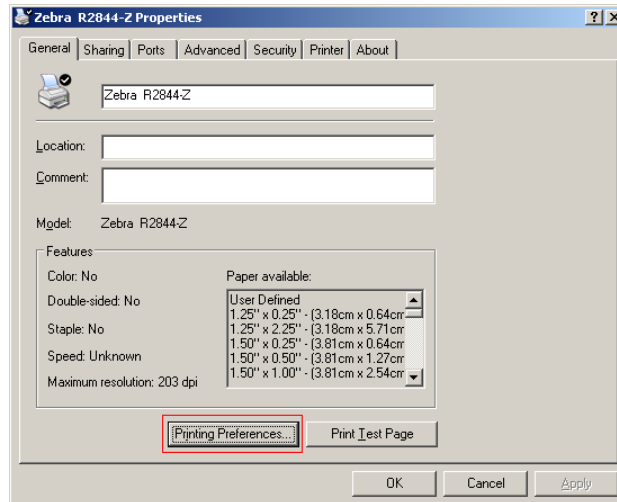
کاربر می تواند با کلیک راست کردن روی نام چاپگر، و انتخاب گزینه ... Update Driver (مطابق شکل)



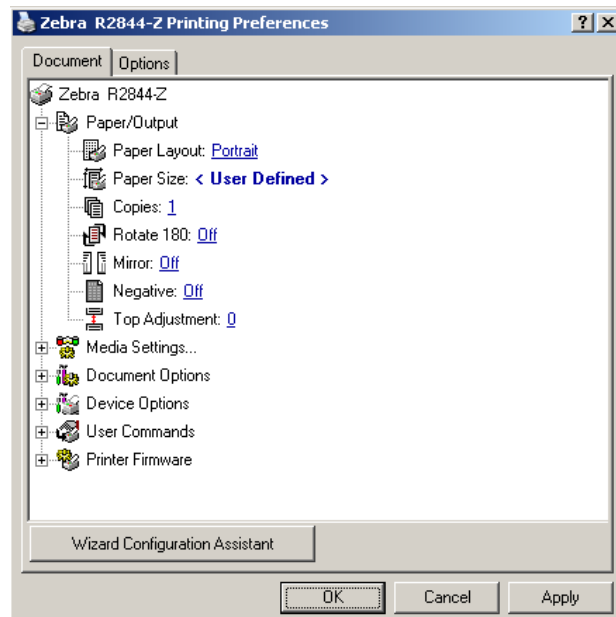
در ادامه چاپگر Zebra در فهرست چاپگر های نصب شده روی سیستم، درج شده و جهت استفاده آماده می باشد.



برچسبهای مربوط به RFID، دارای اندازه خاصی می باشد که باید در فهرست اندازه های کاغذ های چاپگر تعریف گردد. جهت انجام این کار روی نام چاپگر Zebra کلیک راست کرده و گزینه Properties را انتخاب نمایید.



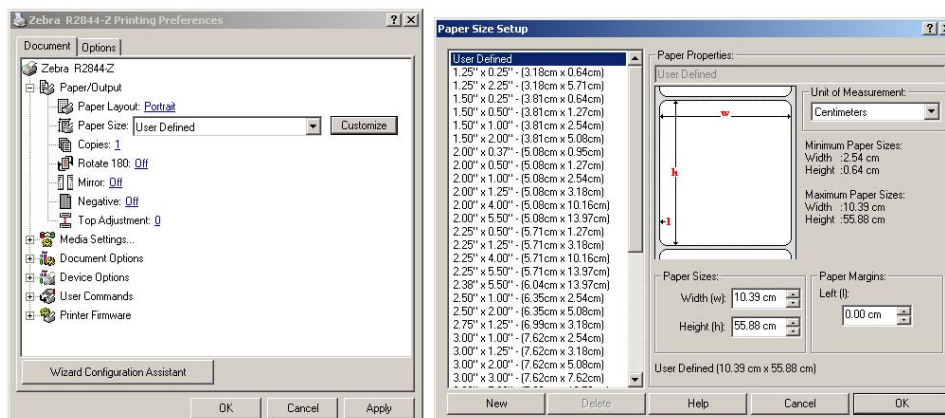
در پنجره باز شده گزینه Printing Preferences... را انتخاب کرده و وارد پنجره مربوط به این بخش شوید. (مطابق شکل)



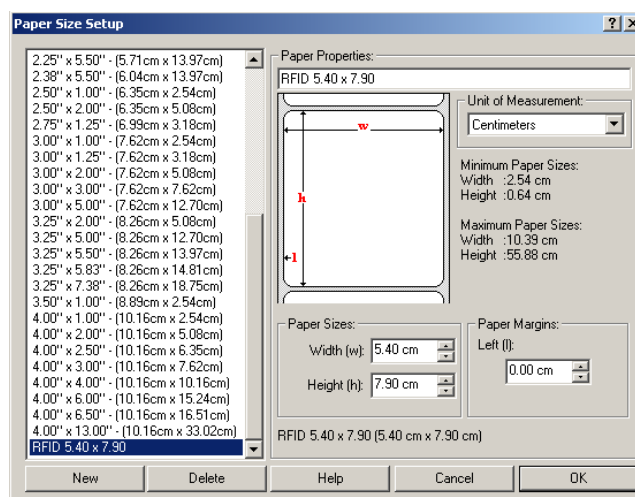
به دلیل عدم وجود تعاریف مربوط به مختصات برچسب در پیش فرض فرم های چاپگر، باید عرض و ارتفاع کاغذ مربوطه در چاپگر معرفی گردد. جهت انجام این کار وارد بخش Paper Size و گزینه New را انتخاب می کنیم. سپس مشخصات کاغذ را به صورت زیر وارد می کنیم.

Width (w) : ۵,۴۰ cm

Height (H) : ۷,۹۰ cm



فرم تعریف شده نهایی به صورت زیر می باشد. نام در نظر گرفته شده برای این فرم در قسمت **Paper Properties** وارد شده است.



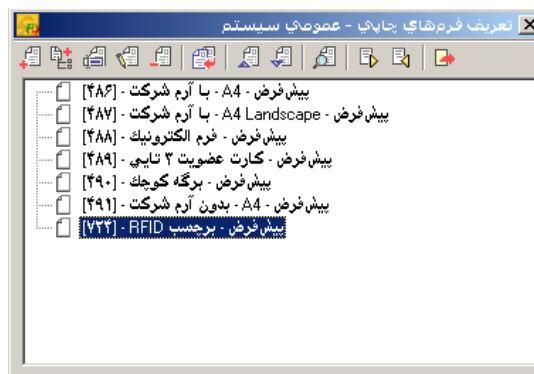
در انتها گزینه **OK** را در تمامی پنجره ها انتخاب کرده و از این بخش خارج می شویم. بدین ترتیب مرحله اول که شامل نصب چاپگر **Zebra** بود به پایان رسید.

**نکته:** چاپگر **Zebra** باید به عنوان چاپگر پیش فرض در ویندوز تعریف شود.

## تعریف پیش فرض های فرم های چاپگر

در نرم افزار امانات سیمرغ، بخشی در سیستم وجود دارد که می توان از طریق آن فرم های چاپی سیستم را تعریف نمود. این فرم ها شامل سه لایه می باشند که اولین لایه آن از طریق منوی سیستم و انتخاب گزینه " فرم های چاپی عمومی سیستم " قابل دسترسی می باشد. در این بخش باید فرم چاپی مربوط به تعریف اندازه کاغذ در سیستم امانات را تعریف نمود. برای انجام این کار پس از انتخاب گزینه " فرم های چاپی عمومی سیستم " از منوی سیستم، اقدام به معرفی فرم چاپی می نمایم.

**نکته:** لازم به ذکر است که فرمی به صورت پیش فرض در سیستم وجود دارد که اندازه کاغذ مورد نظر در آن تعبیه شده است. این فرم با کد ۷۲۴ و نام "پیش فرض - برجسب RFID - [۷۲۴]" در سیستم قابل دستیابی می باشد.



در شکل بالا می توانید نام فرم مورد نظر را مشاهده نمایید. مشخصات مربوط به اندازه فرم را نیز می توانید در زیر مشاهده نمایید. در صورت عدم وجود این فرم، می توان آن را با مشخصات نشان داده شده در شکل زیر، تعریف نمود.



پس از تعریف فرم فوق در فرم های عمومی سیستم امانات، از طریق منوی سیستم، تنظیمات سیستم (تمام کاربران)، و انتخاب مسیر مربوطه (مطابق شکل)، می توان به تنظیمات و ابزارهای این فرم دسترسی پیدا نمود و فرم دلخواه خود را تعریف نمایم.



تنظیمات فرم تعریف شده باید مطابق شکل زیر در سیستم وارد شود. فیلدهای موجود در این برچسب می تواند بنا به سلیقه های کاربران تعریف شود. لازم به ذکر است که فیلدهای موجود در این فرم باید به گونه ای باشد که کاربر کتابدار بتواند به راحتی از طریق آن به اطلاعات مختصری از سند دسترسی پیدا کند.



در انتهای کار، از طریق گزینه "تعریف مجموعه ستون ها"، برای فرم چاپی مورد نظر فرم گزارشی تهیه می نمایم تا بتوان از طریق آن به سیستم دسترسی پیدا نمود.

**نکته:** فرم تعریف شده برای چاپ برچسب ها RFID باید به عنوان فرم پیش فرض به سیستم معرفی شود.

## چاپ برچسب ها

جهت چاپ برچسب ها می توان از منوی اسناد، یکی از گزینه های "اصلاح اطلاعات اسناد" یا "ملاحظه اطلاعات اسناد" را انتخاب نمود. بعد از نمایش ستون های مربوط به این بخش توسط گزینه چاپ و برنامه ریزی برچسب RFID توسط چاپگر Zebra R2844 اقدام به چاپ و برنامه ریزی برچسب ها نمود. جهت چاپ و برنامه ریزی برچسب ها، روی فرم نمایشی کلیک راست کرده و از منوی باز شده، گزینه چاپ را انتخاب کرده و سپس گزینه چاپ و برنامه ریزی برچسب RFID توسط چاپگر Zebra R2844 را انتخاب نماید. (مطابق شکل)

میله ای	عنوان	نسخه	جدد	شماره بازبینی	وضعیت سند
100225	طریقه چسبیده در هند و پاکستان	1		1382 ط 2 / 8 / 290	موجود
100231	خواجهگان چشت، سیرالونپا: (مجموعه زندگي نامه هاي مشايخ چشتيه)	1		1386 خ 5 / 8 / 290	موجود
100259	حرفيه در تاريخ	1		1378 ح 2 / 8 / 290	موجود
100014	حرفيه(تحقيق در تاريخ و آراء و عقايد)				موجود
100259	عارفي از الجزاير	1		1378 ل 9 / 8 / 291	موجود
100259	عارفي از الجزاير	2		1378 ل 9 / 8 / 291	موجود
100278	عارفي از الجزاير	2		1378 ل 9 / 8 / 291	موجود
100072	معادن الدرر في سيره الشيخ حاجي عمر	1		1376 ع 8 / 2 / 292	موجود
100072	خواجه احراز ولي	1		1376 ع 8 / 2 / 292	موجود
100259	خواجه احراز ولي	2		1376 ع 8 / 2 / 292	موجود
100742	آداب الصوفيه	1		1362 ن 2 / 7 / 292	موجود
100259	اصول العباد	1		1362 ن 2 / 7 / 292	موجود
100259	اصول العباد	2		1362 ن 2 / 7 / 292	موجود
100259	اصول العباد	4		1362 ن 2 / 7 / 292	موجود
100799	مجموعه مآ	1		1380 ه 8 / 2 / 292	موجود
100025	ملاوت و				موجود
100216	سماح درو	2		1377 س 8 / 7 / 292	موجود
100259	سماح درو	1		1377 س 8 / 7 / 292	موجود
100232	مولويه بي	2		1382 م 8 / 8 / 292	موجود
100715	مولويه بي	1		1382 م 8 / 8 / 292	موجود
100259	مناتب اله	1	2	1362 ن 2 / 7 / 292	موجود
100259	مناتب اله	2	1	1362 ن 2 / 7 / 292	موجود
100777	مناتب اله				موجود
100259	رساله سا				موجود
100236	رساله ها				موجود
100718	رساله ها				موجود
100752	نابغه علم				موجود
100259	مجموعه	1		1361 ن 7 / 15 / 292	موجود
100289	مجموعه	2		1361 ن 7 / 15 / 292	موجود
100752	انبيس الطالبين وعده المسالكين	1		1371 ا 2 / 1 / 292	موجود
100259	رشحات عين الحيات	1	1	1356 ك 2 / 24 / 292	موجود

**نکته:** لازم به ذکر است که در انتخاب این گزینه باید محدوده رکورد ها مشخص شده و یا با استفاده از شرایط، می توان نمایش و چاپ اطلاعات مربوط به اسناد این بخش را محدود نمود. زیرا در غیر اینصورت تمامی رکورد ها موجود در این سیستم چاپ خواهد شد.

جهت اعمال محدودیت در اسناد مورد نظر، ابتدا باید از نوار ابزار بالای فرم نمایش گزینه "انتخاب چندین مورد" را فعال نمود. این گزینه به صورت پیش فرض در حالت فعال قرار دارد، ولی ممکن است کاربران بنا به خواسته خود آن را تغییر دهند.

وضعیت سند	شماره بازیابی	جدد	نسخه	عنوان	کد میله‌ای
موجود	AC 1۰۵ / چ۲۲ ۱۲۵۰	۱	۱	جایان زمستان ۵۰	۱۰۰۶۲۲۴۱
موجود	AC 1۰۵ / ش۹ / ک۵۰۴۱ ۱۲۶۲	۲	۱	کشکول	۱۰۰۷۴۱۷۰
موجود	AC 1۰۵ / ش۹ / ک۵۰۴۱ ۱۲۶۸	۱	۱	کشکول شیخ بهایی علیه الرحمه	۱۰۰۷۴۰۲۶
موجود	AC 1۰۵ / ش۹ / ک۵۰۴۱ ۱۲۷۰	۱	۱	کشکول	۱۰۰۶۲۲۰۰
موجود	AC 1۰۵ / ش۹ / ک۵۰۴۱ ۱۲۷۰	۲	۲	کشکول	۱۰۰۷۰۸۷۵
موجود	AC 1۰۵ / ش۹ / ک۵۰۴۱ ۱۲۷۰	۲	۲	کشکول	۱۰۰۷۰۸۷۶
موجود	AC 1۰۵ / ش۹ / ک۵۰۴۱ ۱۲۷۰	۱	۱	کشکول	۱۰۰۷۷۱۸۸
موجود	AC 1۰۵ / ش۹ ۱۲۶۷	۲	۲	زنبیل	۱۰۰۶۸۷۰۰
موجود	AC 1۰۵ / ش۹ ۱۲۶۷	۱	۱	زنبیل	۱۰۰۷۸۲۰۱
موجود	AC 1۲۶ / ش۲	۱	۱	[مجموعه‌ای از A کتاب که توسط ناشرین متفاوت در یک جلد صحافی شده]	۱۰۰۸۰۲۸۲
موجود	AC 1۲۷ / ش۱۳ ک۵۵ ۱۲۸۲	۱	۱	کشکول بابا	۱۰۰۱۶۵۸۸
موجود	AC 1۲۷ / ش۱۳ ک۵۵ ۱۲۸۰	۱	۱	آشنایی با ناموس نور باران: بیشتر از گفتگوی تمدنها و چند مقاله دیگر در زمینه‌های ادب	۱۰۰۷۵۵۵۰
موجود	AC 1۲۷ / ش۷۸ ک۵۵ ۱۲۲۹	۱	۱	کشکول چمالی	۱۰۰۲۵۲۸۹
موجود	AC 1۲۷ / ش۷۸ ک۵۵ ۱۲۲۹	۱	۲	کشکول چمالی	۱۰۰۲۰۲۱۱
موجود	AC 1۲۷ / ش۷۸ ک۵۵ ۱۲۲۹	۲	۱	کشکول چمالی	۱۰۰۷۰۱۹۹
موجود	AC 1۲۷ / ش۷۸ ک۵۹ ۱۲۷۷	۱	۱	خواندنیهای ادب فارسی، یاد (هزار حکایت و اشارت)	۱۰۰۲۲۰۰۲
موجود	AC 1۲۷ / ش۹ ۱۲۷۹	۱	۱	انسانه رنگهای دودمان	۱۰۰۷۳۰۰۶
موجود	AC 1۲۷ / ش۹ ۱۲۷۷	۱	۱	دیار خویسان	۱۰۰۲۲۰۰۵
موجود	AC 1۲۷ / ش۲ ک۵۸ ۱۲۸۲	۱	۱	جنگ برنضی ثانی شامل: گزاره‌ای در سال ۱۰۶۹ قمری	۱۰۰۰۴۱۰۷
موجود	AC 1۲۷ / ش۹ ۱۲۷۴	۱	۱	امیسترات‌های بازارهای غلغلی و از هر روز غمی سنبلی	۱۰۰۲۲۰۰۶
موجود	AC 1۲۷ / ش۹ ک۵۵ ۱۲۸۲	۱	۱	کشکول نور	۱۰۰۷۰۶۳۲

پس از فعال کردن گزینه فوق، کلید Ctrl صفحه کلید را فشرده و با استفاده از موس روی اسناد مورد نظر کلیک می‌کنیم. با انجام این عمل رنگ زمینه اسناد مورد نظر تغییر کرده و اسناد در حالت انتخاب شده قرار می‌گیرند. این عمل باعث می‌شود تا فقط اسنادی که مدنظر کاربر است، جهت چاپ آماده شده و از چاپ شدن سایر اسناد جلوگیری می‌شود. همچنین می‌توان کلید Shift را فشرده و با استفاده از کلیدهای ↓ یا ↑ صفحه کلید، عمل انتخاب را انجام داد. (مطابق شکل)

وضعیت سند	شماره بازیابی	جدد	نسخه	عنوان	کد میله‌ای
موجود	AC 1۰۵ / چ۲۲ ۱۲۵۰	۱	۱	جایان زمستان ۵۰	۱۰۰۶۲۲۴۱
موجود	AC 1۰۵ / ش۹ / ک۵۰۴۱ ۱۲۶۲	۲	۱	کشکول	۱۰۰۷۴۱۷۰
موجود	AC 1۰۵ / ش۹ / ک۵۰۴۱ ۱۲۶۸	۱	۱	کشکول شیخ بهایی علیه الرحمه	۱۰۰۷۴۰۲۶
موجود	AC 1۰۵ / ش۹ / ک۵۰۴۱ ۱۲۷۰	۱	۱	کشکول	۱۰۰۶۲۲۰۰
موجود	AC 1۰۵ / ش۹ / ک۵۰۴۱ ۱۲۷۰	۲	۲	کشکول	۱۰۰۷۰۸۷۵
موجود	AC 1۰۵ / ش۹ / ک۵۰۴۱ ۱۲۷۰	۲	۲	کشکول	۱۰۰۷۰۸۷۶
موجود	AC 1۰۵ / ش۹ / ک۵۰۴۱ ۱۲۷۰	۱	۱	کشکول	۱۰۰۷۷۱۸۸
موجود	AC 1۰۵ / ش۹ ۱۲۶۷	۲	۲	زنبیل	۱۰۰۶۸۷۰۰
موجود	AC 1۰۵ / ش۹ ۱۲۶۷	۱	۱	زنبیل	۱۰۰۷۸۲۰۱
موجود	AC 1۲۶ / ش۲	۱	۱	[مجموعه‌ای از A کتاب که توسط ناشرین متفاوت در یک جلد صحافی شده]	۱۰۰۸۰۲۸۲
موجود	AC 1۲۷ / ش۱۳ ک۵۵ ۱۲۸۲	۱	۱	کشکول بابا	۱۰۰۱۶۵۸۸
موجود	AC 1۲۷ / ش۱۳ ک۵۵ ۱۲۸۰	۱	۱	آشنایی با ناموس نور باران: بیشتر از گفتگوی تمدنها و چند مقاله دیگر در زمینه‌های ادب	۱۰۰۷۵۵۵۰
موجود	AC 1۲۷ / ش۷۸ ک۵۵ ۱۲۲۹	۱	۱	کشکول چمالی	۱۰۰۲۵۲۸۹
موجود	AC 1۲۷ / ش۷۸ ک۵۵ ۱۲۲۹	۱	۲	کشکول چمالی	۱۰۰۲۰۲۱۱
موجود	AC 1۲۷ / ش۷۸ ک۵۵ ۱۲۲۹	۲	۱	کشکول چمالی	۱۰۰۷۰۱۹۹
موجود	AC 1۲۷ / ش۷۸ ک۵۹ ۱۲۷۷	۱	۱	خواندنیهای ادب فارسی، یاد (هزار حکایت و اشارت)	۱۰۰۲۲۰۰۲
موجود	AC 1۲۷ / ش۹ ۱۲۷۹	۱	۱	انسانه رنگهای دودمان	۱۰۰۷۳۰۰۶
موجود	AC 1۲۷ / ش۹ ۱۲۷۷	۱	۱	دیار خویسان	۱۰۰۲۲۰۰۵
موجود	AC 1۲۷ / ش۲ ک۵۸ ۱۲۸۲	۱	۱	جنگ برنضی ثانی شامل: گزاره‌ای در سال ۱۰۶۹ قمری	۱۰۰۰۴۱۰۷
موجود	AC 1۲۷ / ش۹ ۱۲۷۴	۱	۱	امیسترات‌های بازارهای غلغلی و از هر روز غمی سنبلی	۱۰۰۲۲۰۰۶
موجود	AC 1۲۷ / ش۹ ک۵۵ ۱۲۸۲	۱	۱	کشکول نور	۱۰۰۷۰۶۳۲

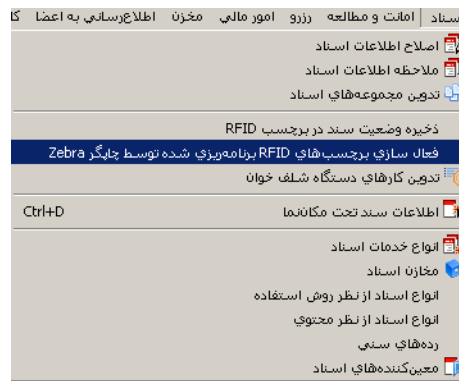


## Active نمودن برچسب ها

پس از چاپ برچسب ها نیاز است تا برچسب در سیستم امانات فعال شود. جهت انجام این عمل نیاز به سخت افزاری می باشد که همراه تجهیزات RFID ارائه می شود. نام این سخت افزار **RFID Reader** می باشد. انجام عمل فعال سازی از اهمیت بالایی در سیستم امانات برخوردار است که در ادامه به توضیح آن خواهیم پرداخت.

بعد از چاپ و **Program** کردن برچسب ها که در صفحات قبلی توضیح داده شد، روی برچسب شماره ای که مربوط به کد آن برچسب است چاپ می شود. این شماره مشخص کننده برچسبی است که اطلاعات سند خاصی در آن قرار دارد. حال لازم است که این کد در سیستم امانات نیز ذخیره شود تا بتوان از طریق سند به شماره برچسب مورد نظر دسترسی پیدا نمود. اگر این کد در اطلاعات سند موجود در سیستم وجود نداشته باشد، هنگام امانت دادن این سند، برچسب RFID قابل شناسایی نبوده و نمی توان از طریق ابزارهای RFID که در سیستم امانات وجود دارد، سند را شناسایی نمود. بخش های مهم و پرکاربرد امانت، مطالعه، بازگشت و ... شامل گزینه ای در نوار ابزارشان هستند که از طریق آن می توان برچسب RFID حاوی اطلاعات سند را خوانده و سند را شناسایی نمود. به این علت وجود بخشی در سیستم امانات لازم است که بتوان توسط آن کد برچسب ها را خوانده و در سیستم امانات ذخیره نمود.

حال برای انجام این کار از منوی اسناد، گزینه **فعال سازی برچسب های RFID برنامهریزی شده توسط چاپگر Zebra R2۸۴۴-z** را انتخاب می نمایم.



با انتخاب گزینه فوق پنجره زیر نمایش داده می شود که به توضیحی در مورد گزینه های موجود در این صفحه می پردازیم:

**فعال سازی برچسب های RFID**

**مشخصات سند شناخته شده**

شماره سریال برچسب RFID :

عنوان سند :

جلد :

کد میله ای :

در صورت مشاهده خطا در دسترسی به برچسب عملیات متوقف شود

با فعال نمودن گزینه در صورت مشاهده خطا در دسترسی به برچسب عملیات متوقف شود ، اگر نرم افزار هنگام دسترسی به برچسب به هر دلیلی با خطا مواجه شود، عمل فعال سازی متوقف می شود. توسط گزینه شروع عملیات ،فعال نمودن برچسب ها آغاز می شود. از گزینه خاتمه عملیات و لغو جهت متوقف کردن عمل فعال سازی و خروج از این بخش استفاده می شود.

(گردآورنده سید پیام قربی)